

入札案件情報

工事名	(仮称) 南薩ケアほすびたる介護医療院
工事場所	鹿児島県南九州市川辺町平山 5860
発注業種	特殊浴槽設置 ①オージー技研株式会社 車椅子介護浴槽トウッテイ HK-8100J-S3 ②オージー技研株式会社 搬送車 RA-8100
工期	令和元年 12 月 9 日～令和元年 12 月 31 日
入札形式	一般競争入札
入札参加の為の主な資格	1.鹿児島県内に本店又は営業所を有する者
入札の日時及び場所	令和元年 11 月 25 日 13 時から 厨房棟 2F 研修室
落札者の決定方法	予定価格の範囲内で最低制限価格以上の価格をもって 入札した者の内、最低価格で入札した者を落札者とする

入札案件情報

工事名	(仮称) 南薩ケアほすびたる介護医療院
工事場所	鹿児島県南九州市川辺町平山 5860
発注業種	医療ガス設備設置 ①酸素・吸引アウトレット 増設 ②吸引アウトレット 新設
工期	令和元年 12 月 9 日～令和 2 年 1 月 10 日
入札形式	一般競争入札
入札参加の為の主な資格	1.鹿児島県内に本店又は営業所を有する者 2.医療ガス設備の設置資格を有する者
入札の日時及び場所	令和元年 11 月 25 日 13 時から 厨房棟 2F 研修室
落札者の決定方法	予定価格の範囲内で最低制限価格以上の価格をもって 入札した者の内、最低価格で入札した者を落札者とする

現場説明書

令和元年 11 月 13 日

- 1.発注者 医療法人聖仁会南薩ケアほすびたる 理事長 佐々木真
- 2.工事名称 (仮称) 南薩ケアほすびたる介護医療院
- 3.工事場所 鹿児島県南九州市川辺町平山 5860
- 4.工事範囲 添付書類 1 参照
- 5.入札日時 令和元年 11 月 25 日 (月) 13 時
- 6.工期 着工 令和元年 12 月 9 日～令和 2 年 1 月 10 日
- 7.支払方法 発注者との協議による
- 8.質疑応答 質疑提出 令和元年 11 月 21 日 (木) 13 時迄に FAX 若しくはメールにて

提出先 医療法人聖仁会南薩ケアほすびたる 事務長 本田正二郎

TEL 0993-56-1155 FAX 0993-56-1157

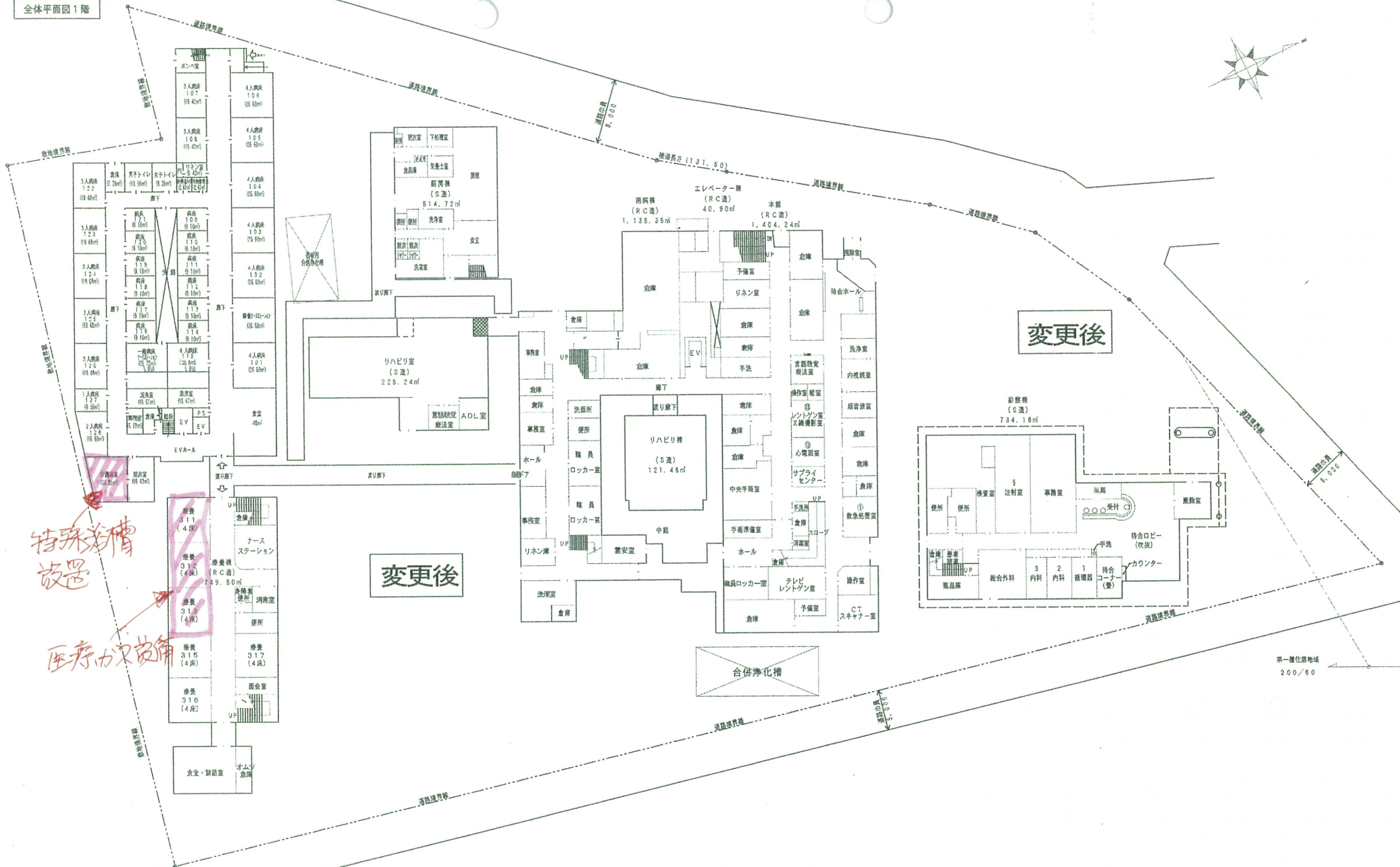
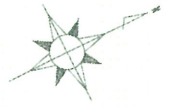
Mail nch-honda@nch.e-doctor.info

応答 令和元年 11 月 22 日 (金) 午前 10 時以降

※質疑応答書は各社任意の書式とします。

※質疑の無い場合は提出不要とします。

- 11.その他 現地調査等の訪問は事前に連絡すること



特殊設備
設置
医療ホスト設備

変更後

変更後

合併浄化槽

1階平面図 S=1/300

第一種住居地域
200/80

TITLE 南嶺ケアほすびける	DRAWING NAME 1階平面図	SCALE 1/300	JOB NO. 1-2
--------------------	-----------------------	----------------	----------------